
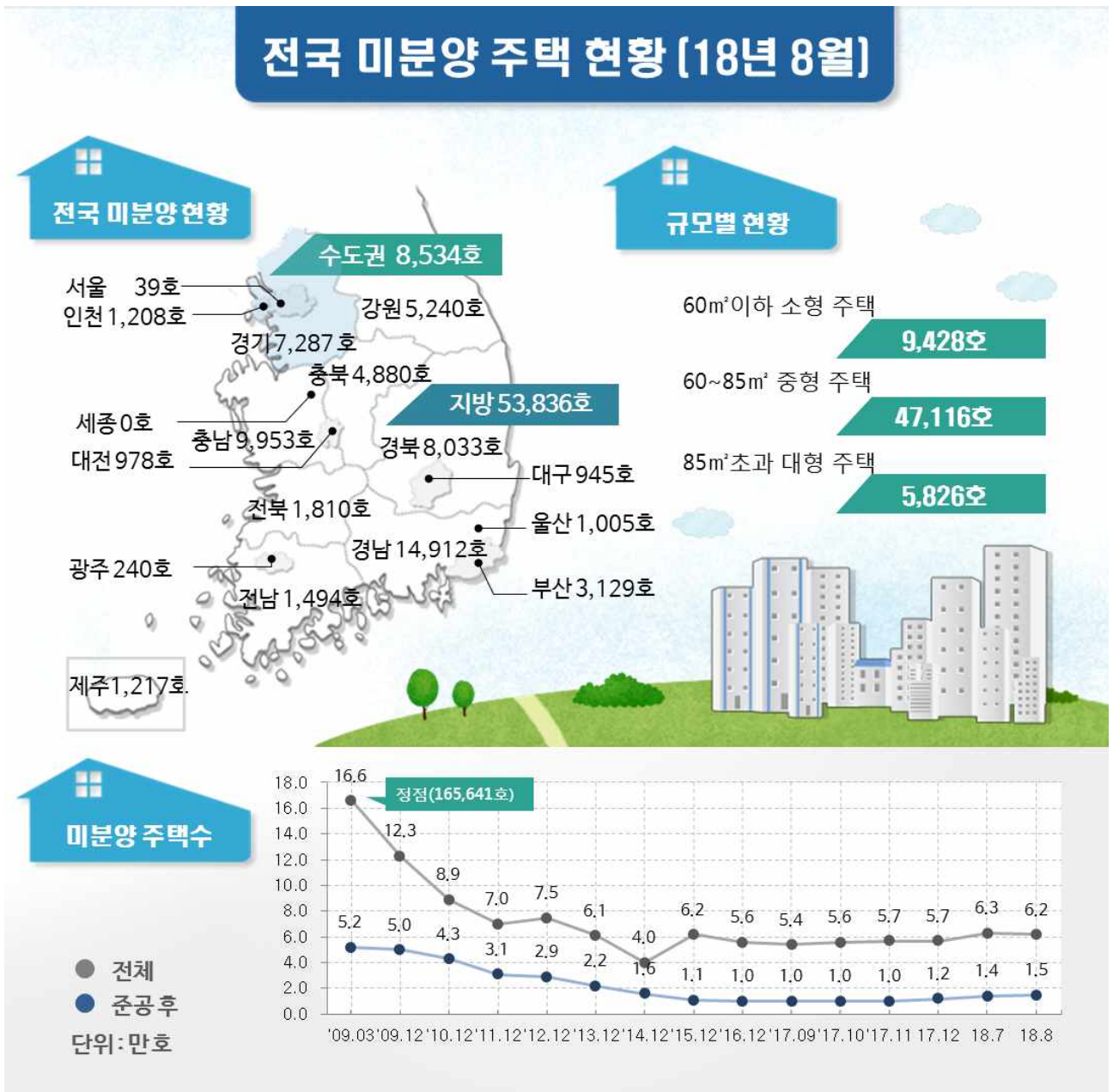


 국토교통부  주거복지로드맵	보도자료	
	배포일시	2018. 9. 27.(목) 총 4매(본문2, 붙임2)
담당부서: 주택정책과	담당자:	• 과장 김영국, 사무관 임승규, 주무관 이진용 • ☎ (044) 201-4089, 3333
보도일시	2018년 9월 28일(금) 조간부터 보도하여 주시기 바랍니다. ※ 통신·방송·인터넷은 9.27(목) 11:00 이후 보도 가능	

8월말 전국 미분양 62,370호, 전월대비 1.2% (762호) 감소

- 준공후 미분양(15,201호)은 전월대비 9.4% (1,312호) 증가 -



- 국토교통부(장관 김현미)는 8월말 기준으로 전국의 미분양 주택이 전월(63,132호) 대비 1.2%(762호) 감소한 총 62,370호로 집계되었으며,
 - * '18.5월 59,836호 → '18.6월 62,050호 → '18.7월 63,132호 → '18.8월 62,370호
- 준공 후 미분양은 8월말 기준으로 전월(13,889호)대비 9.4%(1,312호) 증가한 총 15,201호로 집계되었다고 밝혔다.
 - * '18.5월 12,722호 → '18.6월 13,348호 → '18.7월 13,889호 → '18.8월 15,201호
- 지역별로 전체 미분양 물량을 보면, 수도권 미분양은 8,534호로, 전월(8,832호) 대비 3.4%(298호) 감소하였고,
 - 지방은 53,836호로, 전월(54,300호) 대비 0.9%(464호) 감소하였다.
 - * 신규 등 증가분 : '18.7월 3,770호 → '18.8월 2,617호 (수도권 726호, 지방 1,891호)
 - * 기존 미분양 해소분 : '18.7월 2,688호 → '18.8월 3,379호(수도권 1,024호, 지방 2,355호)
- 규모별로 전체 미분양 물량을 보면, 85㎡ 초과 중대형 미분양은 전월(5,941호)대비 1.9%(115호) 감소한 5,826호로 집계되었고, 85㎡ 이하는 전월(57,191호) 대비 1.1%(647호) 감소한 56,544호로 나타났다.
- 이 같은 전국 미분양 주택 현황은 국토교통부 국토교통통계누리(<http://stat.molit.go.kr>) 및 온나라 부동산포털(<http://www.onnara.go.kr>)에서 확인할 수 있다.

 공공누리 공공저작물 자유이용허락	 공시표시	이 보도자료와 관련하여 보다 자세한 내용이나 취재를 원하시면 주택정책과 임승규 사무관(☎ 044-201-4089), 이진용 주무관(☎ 044-201-3333)에게 연락주시기 바랍니다.
--	---	--

참고 1

'18. 8월말 기준 전국 미분양 주택 현황

(단위 : 호)

구 분	'11.12	'12.12	'13.12	'14.12	'15.12	'16.12	'17.12	'18.7	'18.8	전월대비	
										증감	증감율
계	69,807	74,835	61,091	40,379	61,512	56,413	57,330	63,132	62,370	△762	△1.2
수도권	27,881	32,547	33,192	19,814	30,637	16,689	10,387	8,832	8,534	△298	△3.4
서울	1,861	3,481	3,157	1,356	494	274	45	42	39	△3	△7.1
인천	3,642	4,026	5,275	3,735	4,206	3,053	1,549	1,260	1,208	△52	△4.1
경기	22,378	25,040	24,760	14,723	25,937	13,362	8,793	7,530	7,287	△243	△3.2
지 방	41,926	42,288	27,899	20,565	30,875	39,724	46,943	54,300	53,836	△464	△0.9
부산	4,193	5,784	4,259	2,060	1,290	1,171	1,920	3,266	3,129	△137	△4.2
대구	8,672	3,288	1,234	1,013	2,396	915	126	1,345	945	△400	△29.7
광주	784	3,348	323	247	735	554	707	266	240	△26	△9.8
대전	1,557	1,441	1,146	444	1,243	644	759	973	978	5	0.5
울산	3,510	3,659	3,310	258	437	481	855	1,006	1,005	△1	△0.1
강원	2,244	4,421	3,055	3,054	1,876	3,314	2,816	4,906	5,240	334	6.8
충북	1,031	585	599	931	3,655	3,989	4,980	4,870	4,880	10	0.2
충남	7,471	2,942	3,566	2,838	9,065	9,323	11,283	9,963	9,953	△10	△0.1
세종	-	-	54	433	16	-	-	-	-	-	-
전북	355	629	1,470	1,197	1,227	2,382	1,881	2,034	1,810	△224	△11.0
전남	1,527	2,478	1,981	2,981	1,608	1,245	627	1,103	1,494	391	35.4
경북	4,110	3,201	1,405	2,023	3,802	7,421	7,630	8,198	8,033	△165	△2.0
경남	6,375	9,558	4,909	2,962	3,411	8,014	12,088	15,095	14,912	△183	△1.2
제주	97	954	588	124	114	271	1,271	1,275	1,217	△58	△4.5

참고 2

'18. 8월말 기준 전국 준공후 미분양 주택 현황

(단위 : 호)

구 분	'11.12	'12.12	'13.12	'14.12	'15.12	'16.12	'17.12	'18.7	'18.8	전월대비	
										증감	증감율
계	30,881	28,778	21,751	16,267	10,518	10,011	11,720	13,348	15,201	1,312	9.4
수도권	9,972	15,901	12,613	10,184	6,570	4,821	2,820	2,625	2,502	△123	△4.7
서울	1,000	1,092	558	303	152	75	22	22	20	△2	△9.1
인천	735	2,464	2,820	2,261	2,005	1,283	921	572	565	△7	△1.2
경기	8,237	12,345	9,235	7,620	4,413	3,463	1,877	2,031	1,917	△114	△5.6
지 방	20,909	12,877	9,138	6,083	3,948	5,190	8,900	11,264	12,699	1,435	12.7
부산	1,323	873	1,019	478	499	247	251	323	315	△8	△2.5
대구	5,686	2,093	629	129	-	-	67	133	129	△4	△3.0
광주	249	121	118	218	215	227	259	151	139	△12	△7.9
대전	231	703	576	401	163	228	174	355	344	△11	△3.1
울산	2,786	1,729	557	151	60	14	21	85	85	-	-
강원	1,367	2,054	1,515	950	878	1,085	596	745	755	10	1.3
충북	909	585	314	229	246	621	730	1,000	1,223	223	22.3
충남	3,040	1,841	829	256	280	563	2,339	3,127	3,065	△62	△2.0
세종	-	-	-	-	-	-	-	-	-	-	-
전북	346	162	607	652	347	752	816	574	788	214	37.3
전남	974	691	681	969	578	452	350	203	679	476	234.5
경북	2,569	962	410	356	184	362	1,434	1,646	1,957	311	18.9
경남	1,341	880	1,454	1,200	478	549	1,333	2,266	2,561	295	13.0
제주	88	183	429	94	20	90	530	656	659	3	0.5